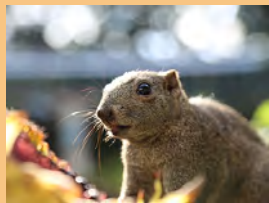




町田リス園



町田リス園は21人の障がい者が働いている小動物園です。
園内はリスを中心にウサギ、モルモット、カメ等の動物がたくさんいます。



リスの放し飼い広場ではリスにえさをあげることが出来ます。
(ひまわりのタネ 100円)



土・日・祝日には、うさぎ・モルモットを抱っこできる「ふれあい広場」が開催されます。
料金は一人100円です。



リス園オリジナル商品

写真左から

- ①リスのストラップ 400円
- ②リスのぬいぐるみ 1000円
- ③リスのマグネット 400円
- ④リスクッキー 120円

お問い合わせ

所在地	〒195-0071 町田市金井町 733-1
TEL・FAX	042-734-1001・042-735-9399
入園料	子供（3歳以上小学生）：200円 大人（中学生以上）：400円 【割引】団体（20人以上）・65歳以上・障がい者 子供：100円 大人：300円
開園時間	■通年 10：00～16：00 ■4月～9月（日曜・祝日） 10：00～17：00
休園日	・火曜日（祝日の場合は次の平日） ・年末年始（12月27日～1月2日） ・園内整備休園（6・9・12月の第1火曜日～金曜日）
アクセス	①小田急町田駅北口を出て、21番のバス乗り場より「本町田経由野津田車庫行」で「薬師池バス停」下車 ②鶴川駅0番乗り場より「薬師台センター行」で終点下車
URL	http://www.machida-risuen.com/

